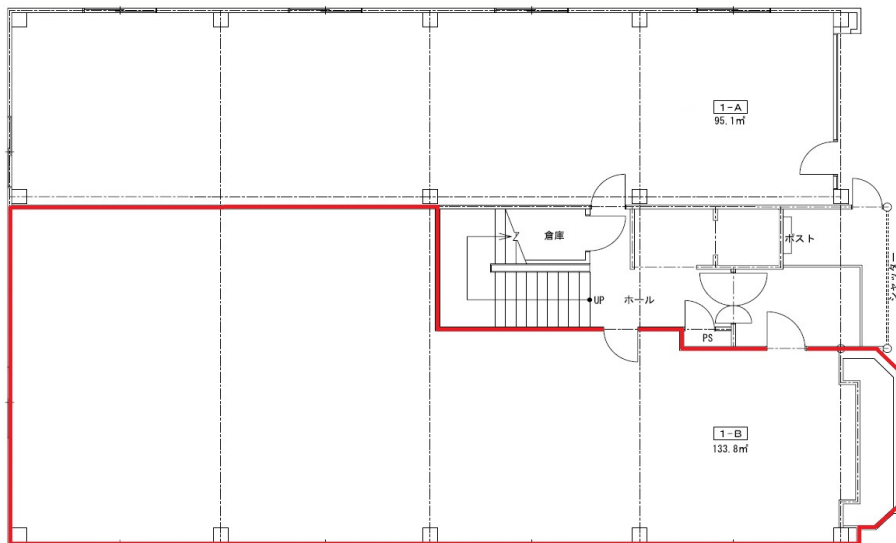


SOUBI BLD - 1階_1B

地下鉄烏丸線 - 竹田駅 徒歩【14分】

【40.5坪】の広々空間で幅広い用途でご検討頂けます！
 ※用途はオーナーによる選考審査がございます

【間取図】



【Before】

【After】 ※間取りは現況を優先いたします



【外観塗装仕上げ】で重厚なフォルムに【リニューアル】完了！

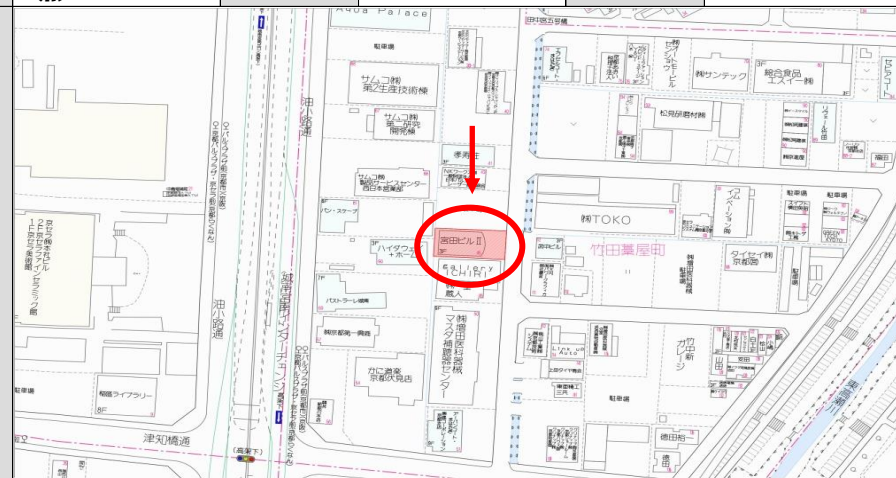
賃料	364,500円 (税別)		共益費	40,500円 (税別)	
礼金	3ヶ月分	敷金	3ヶ月分	駐車場	来客用3台
水道費	要相談	町会費	共益費に含		
契約形態	普通借家	火災保険	加入要		
契約期間	2年契約	備考	月極駐車場：1台 (月/12,000円～)		
更新料	不要		※複数台の場合でもご相談下さい		
賃貸保証	加入要 (初回：総賃料100% 年間：15,000円)				
その他費用					

所在地	〒612-8443 京都市伏見区竹田藁屋町45番地				
交通	地下鉄烏丸線 - 竹田駅 徒歩14分				
	近鉄京都線 - 竹田駅 徒歩14分				
	近鉄京都線 - 伏見駅 徒歩11分				
種別	店舗・事務所	構造	鉄骨造 陸屋根	階建	3階建
専有面積	133.8㎡ (40.5坪)	向き	東	築年月	1987年11月
用途地域	商業地域				
空室状態	空室	入居時期	即時		

【設備・地図】

水道	有	排水	有	電気	有
ガス	無				

地図



京都府知事(1)第14045号

不動産プロ株式会社 担当：柴田 Mobile：090-5135-3307

〒604-8221 京都市中京区錦小路通室町西入天神山町280番地 石勘ビル 5F

TEL：075-874-7605 FAX：075-320-5232 URL：http://iepro.co.jp/ MAIL：info@iepro.co.jp

取引態様

仲介